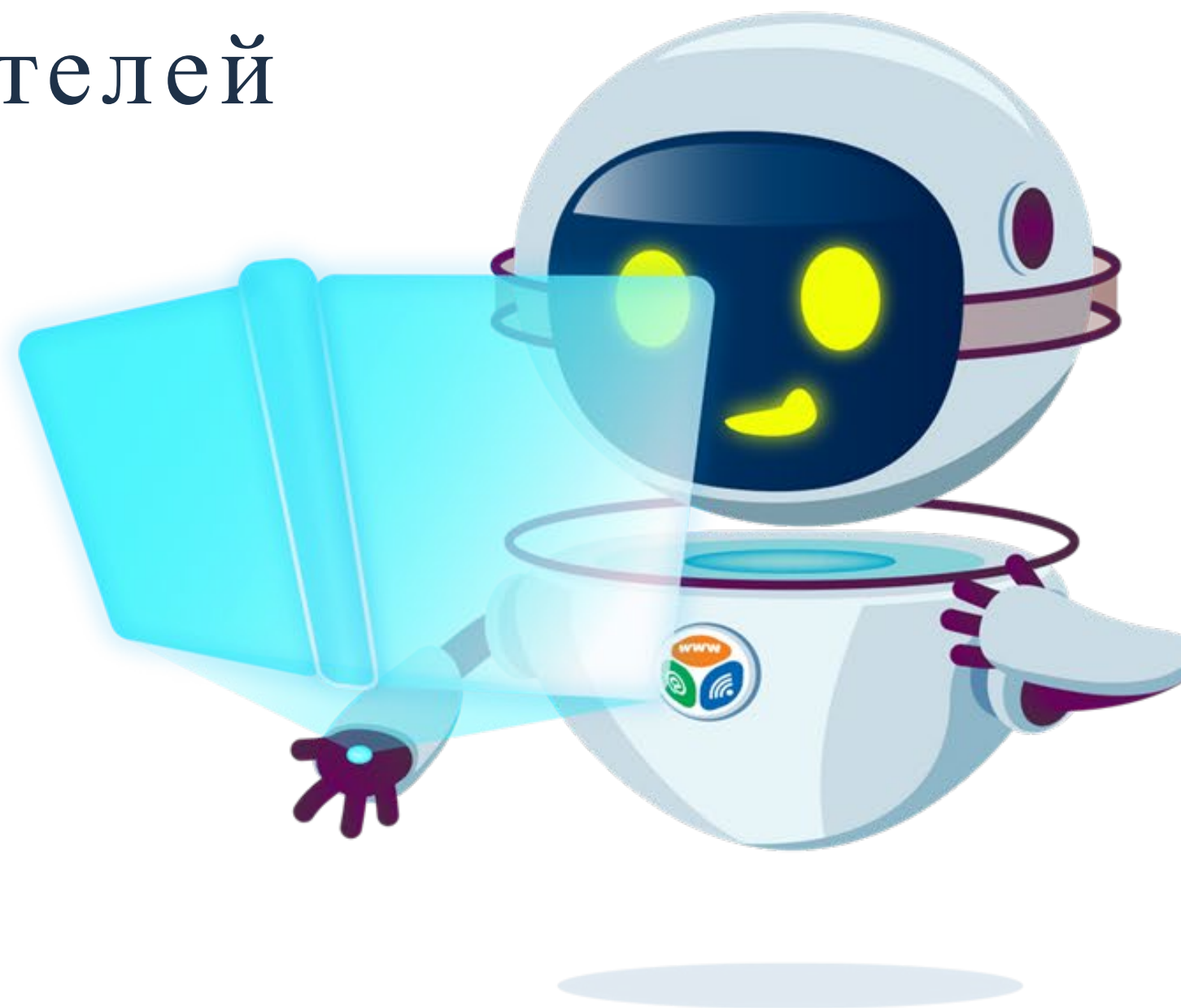


# Цифровая грамотность для всех: модуль для незрячих пользователей в образовательном проекте ИЗУЧИ ИНТЕРНЕТ — УПРАВЛЯЙ ИМ!

Андрей Алейников  
Координационный центр  
доменов .RU/ .RF



игра-интернет.рф



«Изучи интернет – управляй им!» – интерактивный проект, разработанный [Координационным центром доменов .RU/РФ](#) при поддержке [Ростелекома](#) и направленный на повышение уровня цифровой грамотности школьников и студентов. Проект поможет узнать устройство цифровых технологий, стать опытным интернет-пользователем и научиться безопасному серфингу в интернете.

Проект включает:

- [игровой портал](#)
- [мобильное приложение](#)
- [викторину](#)
- [словарь интернета](#)
- онлайн-турниры и ежегодный всероссийский [онлайн-чемпионат для школьников](#)

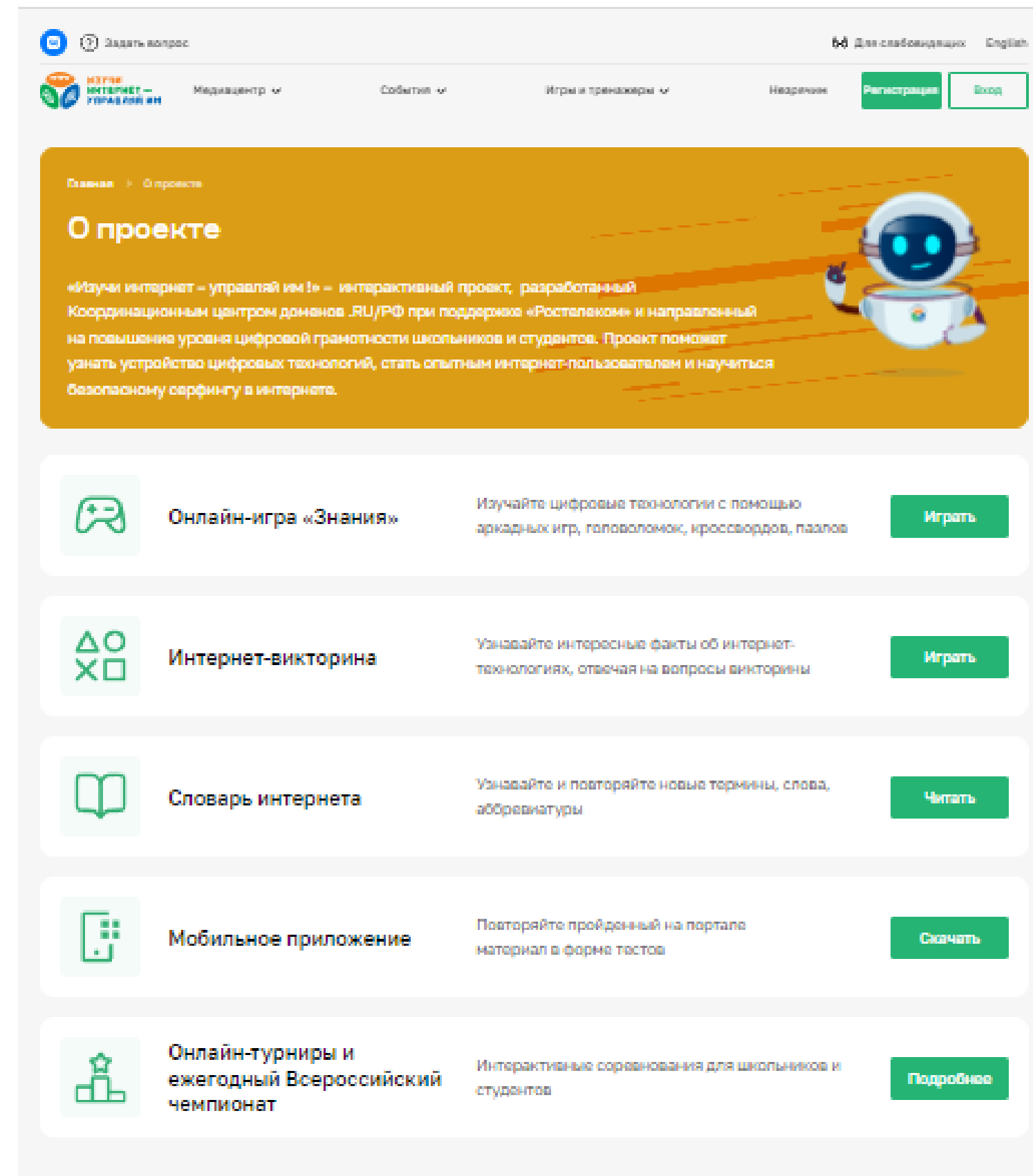


vk: [vk.com/izuchi.internet](https://vk.com/izuchi.internet)



# ЦЕЛИ ПРОЕКТА

01. РАЗВИТИЕ ЦИФРОВОЙ ГРАМОТНОСТИ и развитие навыков цифровой гигиены
02. ПОВЫШЕНИЕ УРОВНЯ ЗНАНИЙ о структуре, функционировании и возможностях интернета, цифровых технологий
03. ОБУЧЕНИЕ ПОВЕДЕНИЮ В СЕТИ правильному и безопасному
04. РАННЯЯ ПРОФОРИЕНТАЦИЯ знакомство с технологиями





### К КАКИМ УЛОВКАМ ПРИБЕГАЮТ ЗЛОУМЫШЛЕННИКИ, ЧТОБЫ ВЫВЕДАТЬ ВАШИ ПЕРСОНАЛЬНЫЕ ДАННЫЕ?

Узнайте к каким уловкам прибегают злоумышленники, чтобы вывести ваши персональные данные. Ответьте на вопросы. За правильные ответы начисляются баллы.

ПЕРЕЙТИ К ПРАКТИКЕ

К списку заданий

Одним из самых популярных видов интернет-мошенничества является фишинг. Как правило, в этом случае мошенники подделывают какой-нибудь популярный сайт или сайт банка, чтобы вынудить пользователя ввести свои персональные данные (логин и пароль).

ПЕРЕЙТИ К ПРАКТИКЕ

#### Вопрос №1.

Вы получили электронное письмо следующего содержания с адреса client@cberbank.ru:

«Здравствуйте, уважаемый пользователь!

Приносим извинения за сбой в работе нашего са...  
ссылке: http://cberbank.ru/autorisation, чтобы по...

С уважением,  
Администрация Сбербанка России»

#### Ваши действия:

- Ну раз сбой, то, заново пройду я по ссылке и введу еще раз пароль.
- Поскольку в подписи письма указано «Сбербанк», значит всё в порядке, при...
- Сначала я проверю адрес почты отправителя. Так, доменное имя совпадает все в порядке. Я заполню данные.
- Не буду вводить ни пароль ни логин! Название сайта Сбербанка пишется через латинский символ "s", а не через "c", наверно это мошенники.

## Модуль №4. Защита личной информации / Персональные данные

100 баллов — Что такое персональные данные?

200 баллов — Почему нужно защищать личную информацию и к каким рискам ведет утечка персональных данных?

300 баллов — К каким уловкам прибегают злоумышленники, чтобы вывести ваши персональные данные?

400 баллов — Операторы персональных данных

Баллов: 0

Пройдите несколько заданий и получите возможность скачать сертификат. Для этого необходимо набрать 600 баллов.

## Модули игры

Введение

### Модуль №1. Как устроен компьютер

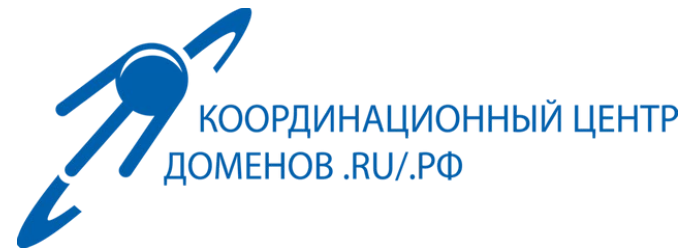
Задания разработаны при участии учеников ГБОУ ШКОЛА 2010, г. Москва: Надиров Эльвин Ахмед оглы, Хоанг Тхиен Ан, Юдин Максим Михайлович

- 100 баллов — История вычислительной техники
- 200 баллов — Современные компьютеры
- 300 баллов — Устройства ввода и вывода информации
- 400 баллов — Внутреннее устройство современного персонального компьютера

### Модуль №2. Сетевое общение

### Модуль №4. Защита личной информации / Персональные данные

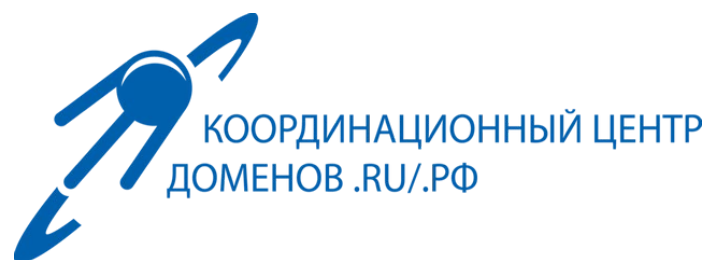
100 баллов — Что такое персональные данные?



## ИНКЛЮЗИВНЫЙ ПОДХОД

Принятие мер по созданию условий и равных возможностей для гармоничного развития и самосовершенствования в цифровой среде детей с разными потребностями и особенностями

Хартия  
«**Цифровая  
этика  
детства**»



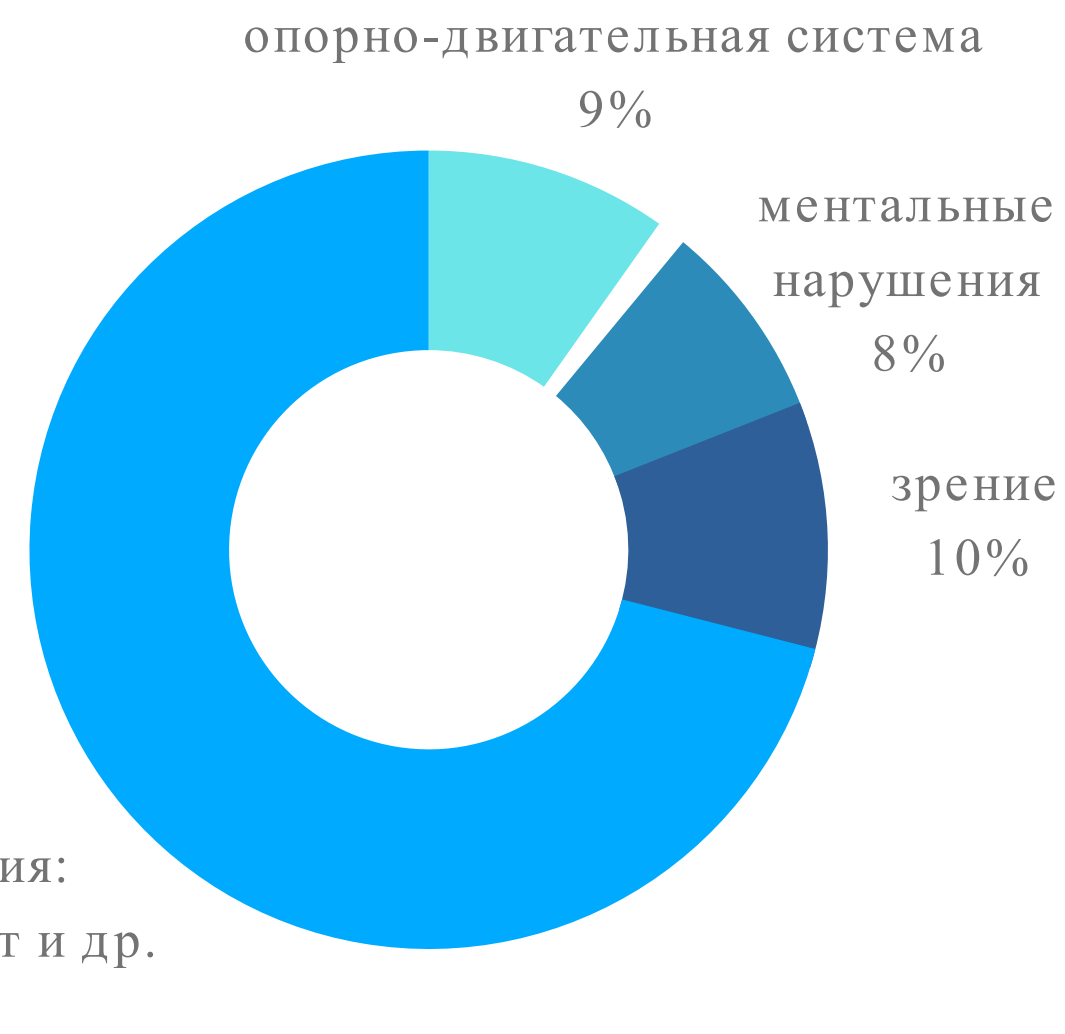
# В России 11,5 млн людей с инвалидностью



## Дана Дрожжина

певица, нутрициолог, нарушения зрения, Москва

Мне очень важна цифровая доступность. Интернет, компьютер и прочие гаджеты дают людям с потерей зрения много возможностей. Но цифровые барьеры сводят эти возможности на нет. Важно делать сайты, мобильные приложения и другие продукты доступными для программ экранного доступа, которые переводят текст экрана в речь.



С чего начать?

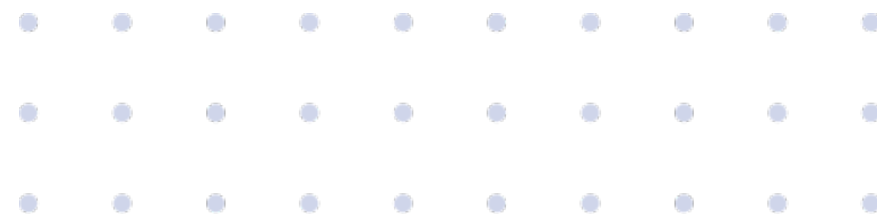
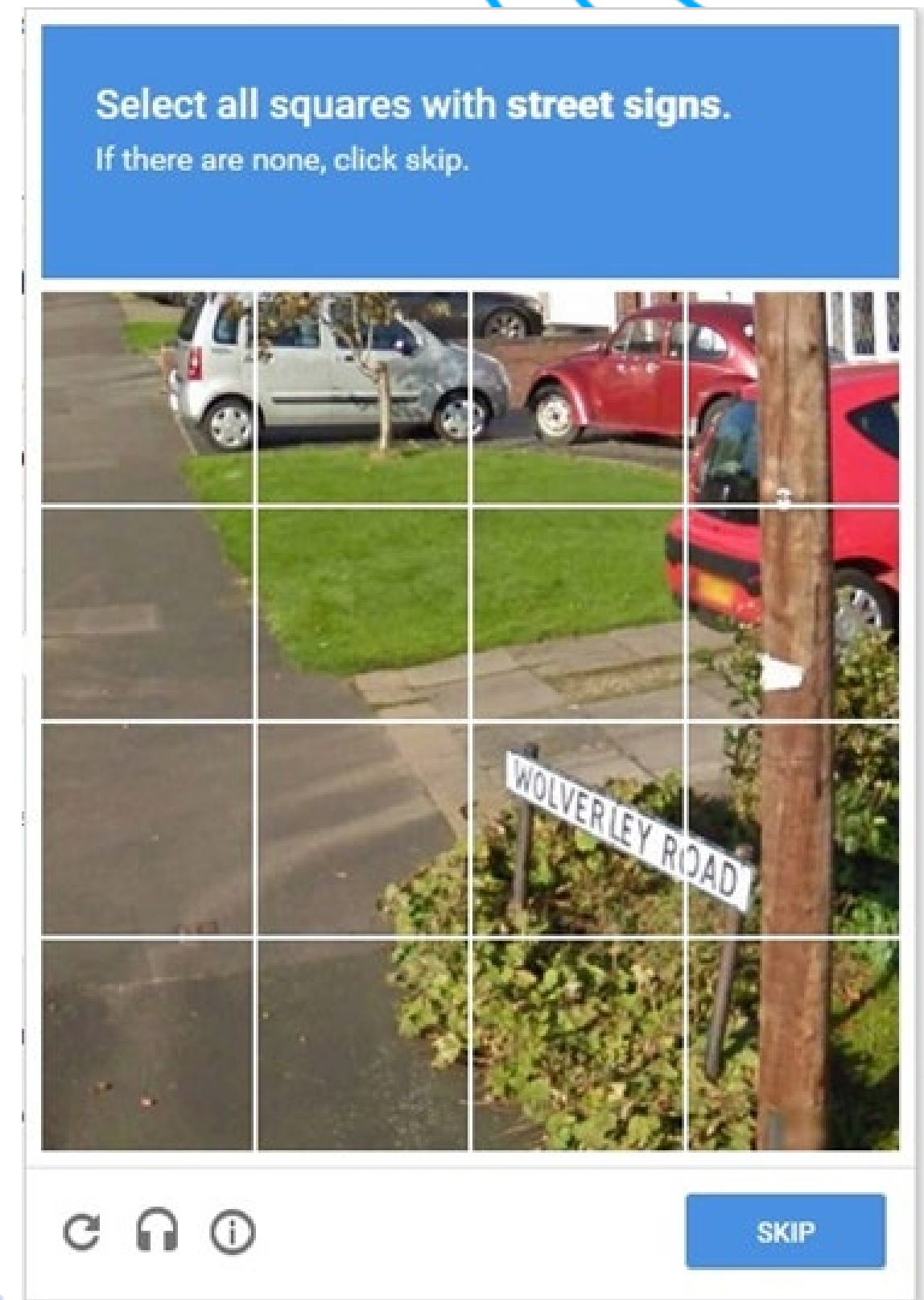
НИЧЕГО ДЛЯ  
НАС БЕЗ НАС



# ЧТО ДЕЛАЕТ САЙТ ДОСТУПНЫМ?

- Следованиестандартам
  - Web Content Accessibility Guidelines (WCAG) 2.0 Lorem ipsum dolor sit amet, consectetur adipiscing elit, sed do eiusmod tempor incididunt ut labore et dolore magna aliqua.
  - Национальный стандарт РФ ГОСТ Р 52872-2019
- Правильнаяразметка структуры веб-страниц, контента, звуковое или текстовое описание картинок для использования скринридерами

САРТСНА должна быть  
не только графической!





# Найти правильного разработчика

- Умение работать с документацией ПО, чтобы корректно изменить верстку и структуру страниц под потребности незрячих пользователей
- Экспертиза адаптации цифровых сервисов для незрячих пользователей
- Экспертиза тестирования цифровых сервисов со стороны незрячих пользователей
- Экспертиза в работе с нестандартными элементами языка HTML

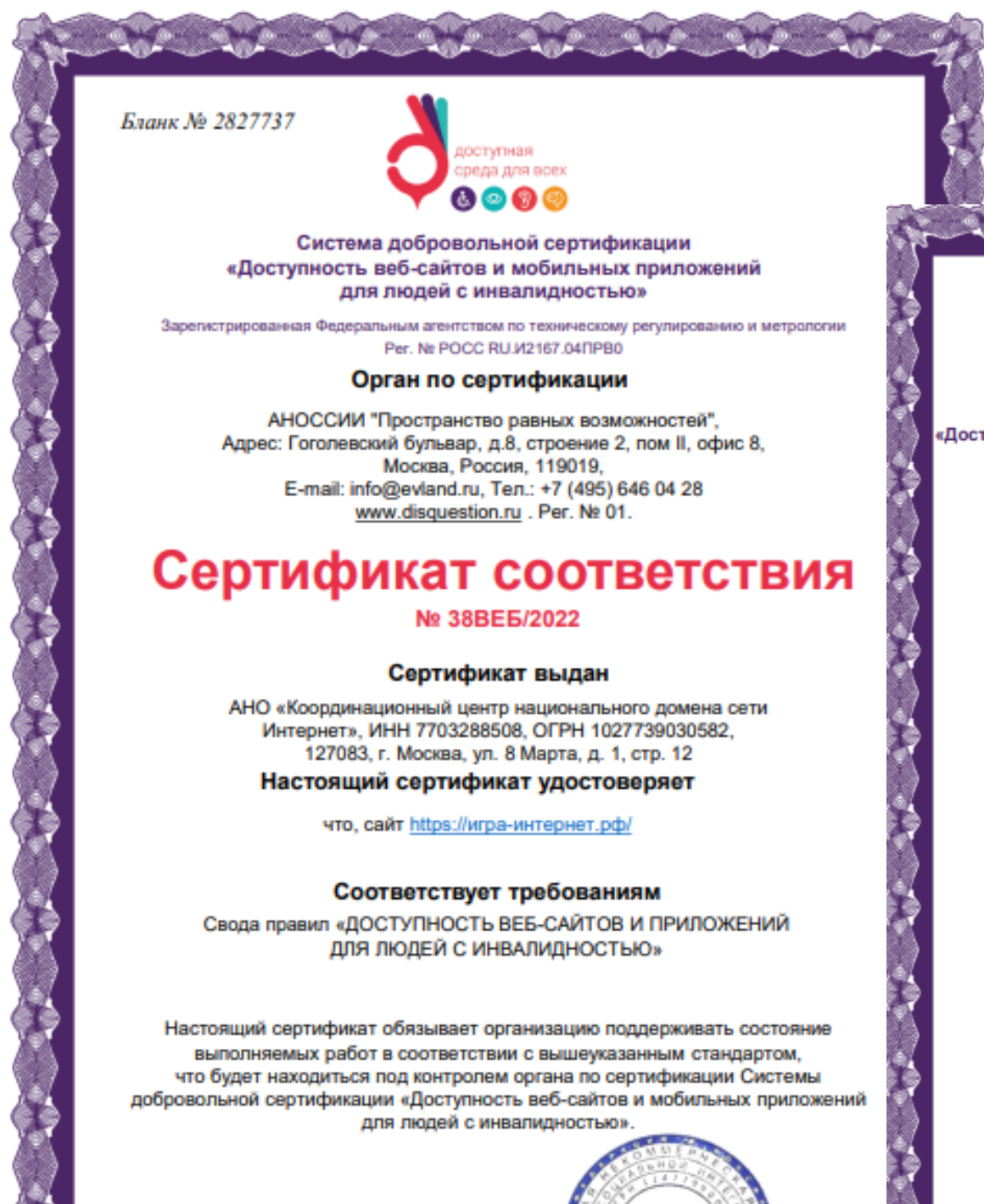
## Как правильно выбрать компанию-разработчика?

1. Проверить, есть ли у компании-разработчика опыт в создании цифровых сервисов для незрячих пользователей
2. Уточнить функционал, который выполняла компания в рамках адаптации: анализ и подготовка рекомендаций, разработка, тестирование. Если компания не имеет экспертизы в ряде пунктов, рассмотреть привлечение дополнительных подрядчиков для закрытия экспертизы
3. Убедиться, что компания-разработчик понимает: адаптация сервиса для незрячих пользователей может быть трудоемкой (в зависимости от запроса Заказчика).  
Если у разработчика нет этого понимания, то Заказчик может столкнуться с тем, что разработчик недооценит стоимость проекта и будет искать способы сэкономить, что ухудшит результат для незрячих пользователей



КООРДИНАЦИОННЫЙ ЦЕНТР  
ДОМЕНОВ .RU/.RF

# ИНТЕРАКТИВНЫЙ ПОРТАЛ: НЕЗРЯЧИМ



## Модули игры

Введение

### Модуль №1. Как устроен компьютер

Задания разработаны при участии учеников ГБОУ ШКОЛА 2010, г. Москва: Надиров Эльвин Ахмед оглы, Хоанг Тхиен Ан, Юдин Максим Михайлович

- 100 баллов — История вычислительной техники
- 200 баллов — Современные компьютеры
- 300 баллов — Устройства ввода и вывода информации
- 400 баллов — Внутреннее устройство современного персонального компьютера

### Модуль №2. Сетевое общение

- 100 баллов — Классификация форм общения
- 200 баллов — Что такое социальная сеть?
- 300 баллов — Характеристики сетевых сервисов
- 400 баллов — Что такое сетевой этикет?

### Модуль №3. Как устроена всемирная сеть

- 100 баллов — Что такое WWW?
- 200 баллов — Что такое портал?
- 300 баллов — Что такое браузер, и какие основные функции он выполняет?
- 400 баллов — Компьютерные сети

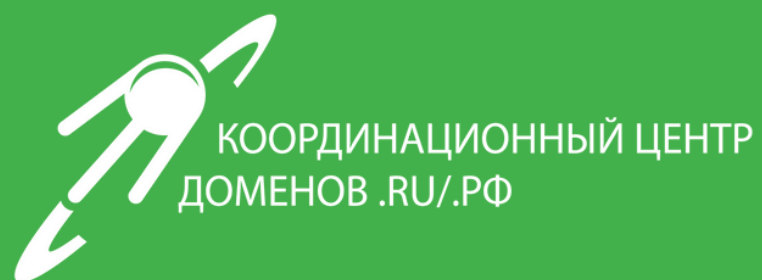
### Модуль №4. Защита личной информации / Персональные данные

- 100 баллов — Что такое персональные данные?
- 200 баллов — Почему нужно защищать личную информацию и к каким рискам ведет утечка персональных данных?
- 300 баллов — К каким уловкам прибегают злоумышленники, чтобы выведать ваши персональные данные?
- 400 баллов — Операторы персональных данных

### Модуль №5. Искусственный интеллект

- 100 баллов — История
- 200 баллов — Системы искусственного интеллекта
- 300 баллов — Викторина
- 400 баллов — Сферы использования искусственного интеллекта





ИЗУЧИ  
ИНТЕРНЕТ —  
УПРАВЛЯЙ ИМ

Доступность — это не про «НИХ»  
Доступность — это про «НАС»

[info@igrainet.ru](mailto:info@igrainet.ru)

Андрей Алейников